

XXIV CONGRESSO NAZIONALE



**SIAMOC**

Società Italiana di Analisi del Movimento in Clinica

2024

2-5  
OTTOBRE

PRESIDENTE  
MARCO GODI

STRESA (VB)



# PATROCINI



PROVINCIA  
VERBANO CUSIO OSSOLA



CITTÀ DI STRESA

DISTRETTO  
TURISTICO  
DEI LAGHI



Lago Maggiore  
Lago d'Orta  
Lago di Mergozzo  
Monti e Valli d'Ossola



Istituti  
Clinici  
Scientifici  
Maugeri



FNOFI®  
FEDERAZIONE NAZIONALE  
ORDINI FISIOTERAPISTI



OFI PIEMONTE  
VALLE D'AOSTA  
ORDINE FISIOTERAPISTI



ASSOCIAZIONE ITALIANA  
di FISIOTERAPIA



TECNOLOGIE DIGITALI  
NIS | A.I.F.I.



fisioterapia neurologica  
&  
neuroscienze



## COMITATO ORGANIZZATIVO

**Marco Godi** – ICS Maugeri IRCCS, Veruno (NO)

**Marica Giardini** – ICS Maugeri IRCCS, Veruno (NO)

**Ilaria Arcolin** – ICS Maugeri IRCCS, Veruno (NO)

**Stefano Corna** – ICS Maugeri IRCCS, Veruno (NO)

## COMITATO SCIENTIFICO

**Ilaria Arcolin** – ICS Maugeri IRCCS, Veruno (NO)

**Valeria Belluscio** – Università Foro Italico, Roma

**Stefano Filippo Castiglia** – Sapienza Università di Roma

**Andrea Cereatti** – Politecnico di Torino

**Paolo De Blasiis** – Università degli Studi della Basilicata, Potenza

**Beatrice De Maria** – ICS Maugeri IRCCS, Milano

**Roberto Di Marco** – Università di Verona

**Francesco Di Nardo** – Università Politecnica delle Marche, Ancona

**Marica Giardini** – ICS Maugeri IRCCS, Veruno (NO)

**Marco Godi** – ICS Maugeri IRCCS, Veruno (NO)

**Pietro Picerno** – Università di Sassari

**Mariano Serrao** – Sapienza Università di Roma

**Monica Sicari** – ALS TO5, Torino

**Fabiola Spolaor** – Università di Padova

**Rita Stagni** – Alma Mater Studiorum Università di Bologna

# SIAMOC 2024

*È con entusiasmo che la “perla del lago Maggiore”, Stresa, si prepara ad accogliere il congresso annuale della Società Italiana di Analisi del Movimento in Clinica (SIAMOC), giunto alla sua ventiquattresima edizione. Il congresso, itinerante, vanta l'aver avuto sede nelle principali città italiane, tra cui lo scorso anno nella Capitale.*

*È l'occasione di ritrovo dei membri della società SIAMOC, il cui intento è quello di progredire nella ricerca scientifica del movimento umano, con un'interazione tra il mondo clinico e quello universitario, nella sinergia delle diverse figure professionali. In ogni edizione i ricercatori hanno la possibilità di condividere il loro recente lavoro e di formarsi nella conoscenza di quello altrui, anche grazie agli ospiti che tengono le lezioni magistrali. Infatti, professori internazionalmente selezionati, sono invitati ad intervenire con i loro contributi di altissimo livello.*

*A questo quadro di valore scientifico, sarà quindi Stresa e il suo territorio circostante a fare da cornice. Piccola, poco conosciuta rispetto alle città capoluogo, ma così caratteristica e suggestiva, Stresa può essere davvero scoperta come la perla che è, racchiusa dalle montagne e affacciata sul lago e sulle sue isole.*

***“Più grande è il paesaggio, più piccolo è l'uomo”***

*scriveva Dumas padre, dopo essere rimasto incantato dal paesaggio di Stresa e del suo Lago Maggiore.*

*Con l'augurio di potersi sentire piccoli e salire così insieme sulle spalle dei giganti, vi aspettiamo a Stresa per il Congresso SIAMOC 2024!*

*Il Presidente  
Marco Godi*

ANALISI BIOMECCANICA  
NEL RUNNING PER IL  
TRATTAMENTO DEGLI  
INFORTUNI

WORKSHOP  
MERCLEDI'  
2/10

Silvia Fantozzi  
Davide Vallesio

- 09.00 Registrazione Incontri pre-congressuali
- 11.00 **Presentazione e introduzione del workshop**
- 11.10 **Biomeccanica in laboratorio: l'uso di pedane di forza e stereofotogrammetria per l'analisi della corsa**
- 11.40 **Ground Reaction Forces: come possiamo modularle e quali implicazioni hanno su performance e prevenzione infortuni? Il ruolo della forza e del ROM**
- 12.00 **Tecnologie indossabili per l'analisi della corsa sul campo: sensori inerziali e di pressione**
- 12.35 **Su quali parametri cinematici o cinetici è possibile agire per migliorare l'efficienza della corsa?**
- 13.00 Pausa
- 14.00 **Le scarpe da running: come il progresso tecnologico modifica la biomeccanica della corsa?**
- 14.45 **Attività pratica: valutazione biomeccanica di due runner su treadmill**
- 16.00 Conclusione del workshop

INTELLIGENZA  
ARTIFICIALE  
NELL'ANALISI CLINICA  
DEL MOVIMENTO:  
QUANDO PUO ESSERE  
UTILE?

CORSO  
MERCOLEDI'  
2/10

Valentina Agostini  
Marco Ghislieri  
Francesco Marengo

- 09.00 Registrazione Incontri pre-congressuali
- 11.00 **Presentazione e introduzione del corso**
- 11.10 **Intelligenza artificiale, machine learning, deep learning**
- 11.30 **“Big data” nell’analisi del movimento:  
il necessario input dell’IA**
- 11.50 **Applicazioni cliniche e prospettive di ricerca:  
quando l’IA può essere utile?**
- 12.10 **Dibattito: explainability, integrazione della pratica clinica,  
questioni etiche**
- 13.00 Pausa
- 14.00 **Pipeline per la costruzione e validazione di un modello  
IA per l’analisi clinica del movimento**
- 14.30 **Attività pratica.  
Dall’acquisizione dei segnali alla valutazione del modello**
- 16.00 Conclusione del corso

XXIV CONGRESSO NAZIONALE

SIAMOC

2024



2-5  
OTTOBRE

MERCOLEDÌ  
2/10

16.00 Registrazione Congresso

17.00 **Cerimonia di apertura**

**17.30 LEZIONE MAGISTRALE 1**  
*Chairman: Ugo Della Croce*

*Prof. Daniel E Lieberman*

Discussione

18.45 Cocktail di benvenuto

20.00 Conclusione della giornata

- 08.00 Registrazione Congresso
- 08.45 **Saluti e apertura del Presidente del Congresso**
- 09.00 PRESENTAZIONI ORALI 1**  
**Sport Science: Integrating Technology and Human Performance**
- 10.15 LEZIONE MAGISTRALE 2**  
*Chairman: Andrea Cereatti*  
  
*Prof. Derick Wade*  
  
Discussione
- 11.15 Coffee break
- 11.45 PRESENTAZIONI ORALI 2**  
**Innovations in Mobility Assessment**
- 13.15 Light lunch
- 14.15 LEZIONE MAGISTRALE 3**  
*Chairman: Rita Stagni*  
  
*Prof.ssa Maura Casadio*  
  
Discussione
- 15.15 PANIC SESSION - Poster Metodologici 1**
- 16.00 Poster Metodologici 1**  
**GIOCHI SIAMOC**  
  
Coffee break
- 17.00 PRESENTAZIONI ORALI 3**  
**Artificial Intelligence and Machine Learning in Clinical Assessment**
- 18.30 Conclusione della giornata



- 08.00 Registrazione Congresso
- 8.45 **Saluti e apertura del Presidente del Congresso**
- 09.00 PRESENTAZIONI ORALI 4**  
**Cutting-Edge Technologies in Rehabilitation**
- 10.15 LEZIONE MAGISTRALE 4**  
*Chairman: Andrea Pilotto*  
  
*Prof.ssa Alice Nieuwboer*  
  
Discussione
- 11.15 Coffee break
- 11.45 PRESENTAZIONI ORALI 5**  
**Exploring Neuromuscular Control and Balance**
- 13.15 Light lunch
- 14.15 TAVOLA ROTONDA E DIBATTITO CON OSPITI**  
*Chairman: Francesco Di Nardo*
- 15.15 PANIC SESSION - Poster Clinici 2**
- 16.00 Poster Clinici 2**  
**GIOCHI SIAMOC**  
  
Coffee break
- 17.00 PRESENTAZIONI ORALI 6**  
**Advanced Techniques in Movement Analysis**
- 18.30 Assemblea soci SIAMOC**
- 19.15 Conclusione della giornata

08.00 Registrazione Congresso

8.45 **Saluti e apertura del Presidente del Congresso**

**09.00 PRESENTAZIONI ORALI 7**  
**Motor Development and Pediatric Disorders**

**10.15 LEZIONE MAGISTRALE 5**  
*Chairman: Antonio Nardone*

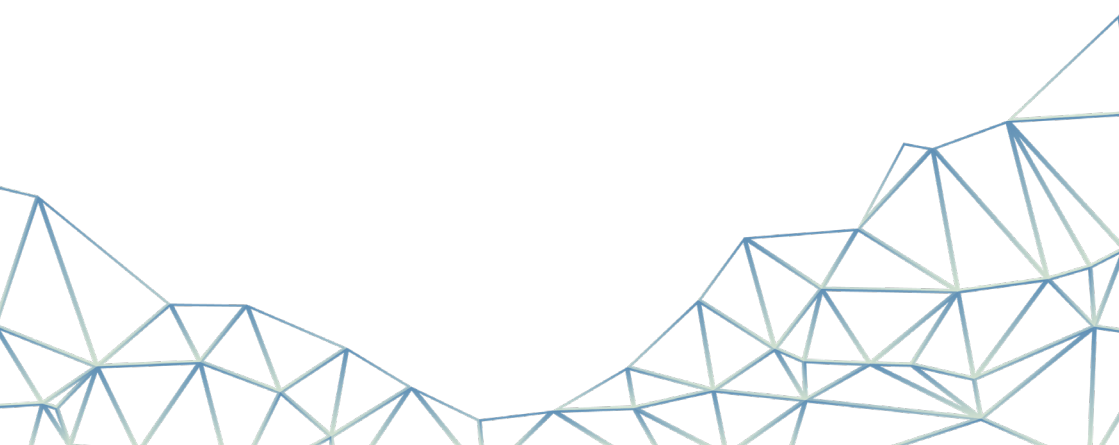
*Prof. Marco Schieppati*

Discussione

11.15 Coffee break

**11.30 PRESENTAZIONI ORALI 8**  
**Frontiers in Gait Analysis**

12.30 **Consegna premi e cerimonia di chiusura**



## ACCREDITAMENTO ECM

Sono stati richiesti crediti ECM\* per le seguenti categorie:

- **MEDICO:**
  - Biochimica clinica
  - Chirurgia vascolare
  - Medicina dello sport
  - Medicina fisica e riabilitativa
  - Neurochirurgia
  - Neurofisiopatologia
  - Neurologia
  - Neuropsichiatria infantile
  - Ortopedia e traumatologia
  - Radiodiagnostica
  
- **FISIOTERAPISTA**
- **INFERMIERE**
- **INFERMIERE PEDIATRICO**
- **LOGOPEDISTA**
- **PODOLOGO**
  
- **PSICOLOGO:**
  - Psicologo
  - Psicoterapeuta
  
- **TECNICO DELLA FISIOPATOLOGIA CARDIOCIRCOLATORIA E PERFUSIONE CARDIOVASCOLARE**
- **TECNICO DELLA PREVENZIONE NELL'AMBIENTE E NEI LUOGHI DEL LAVORO**
- **TECNICO DI NEUROFISIOPATOLOGIA**
- **TERAPISTA DELLA NEURO E PSICOMOTRICITÀ DELL'ETÀ EVOLUTIVA**
- **TERAPISTA OCCUPAZIONALE**
- **TECNICO ORTOPEDICO**

\* Il rilascio dei crediti ECM è subordinato all'attenta verifica della partecipazione (90% delle ore formative) e del questionario di valutazione (superato con almeno il 75% di risposte corrette).

Si ricorda al partecipante che il limite massimo dei crediti formativi ricondotti al triennio di riferimento acquisibili mediante reclutamento diretto è di 1/3.

## ACCREDITAMENTO CFP

Sono stati richiesti crediti CFP per la categoria **Ingegnere**

# Sede

## HOTEL LA PALMA

Corso Umberto I, 33 - Stresa (VB) – Lago Maggiore, Italia

# ISCRIZIONE



Scansionando il QR code è possibile accedere al form di iscrizione.

L'iscrizione al Congresso include:

- Accesso ai lavori e kit congressuali
- Coffee break e light lunch
- Presentazione e pubblicazione del proprio contributo scientifico
- Attribuzione dei relativi crediti **ECM** e/o **CFP** previsti per l'evento

Iscrizione congressuale	QUOTA RIDOTTA Entro il 31/07/2024	QUOTA INTERA Dopo il 31/07/2024
Iscrizione Ordinaria	€ 430,00	€ 480,00
Iscrizione Ordinaria Socio*	€ 350,00	€ 400,00
Specializzando Ordinario	€ 250,00	€ 290,00
Specializzando Socio*	€ 200,00	€ 240,00
Dottorando/Borsista/Assegnista	€ 230,00	€ 270,00
Dottorando/Borsista/Assegnista Socio*	€ 200,00	€ 240,00
Studiante Ordinario	€ 210,00	€ 250,00
Studiante Socio*	€ 160,00	€ 200,00
Iscrizione Giornaliera	QUOTA RIDOTTA	QUOTA INTERA
Iscrizione Giornaliera ordinaria (mer/gio/ven/sab)	€ 220,00	€ 250,00
Iscrizione giornaliera Socio* (mer/gio/ven/sab)	€ 160,00	€ 200,00
Iscrizione corsi pre-congressuali	QUOTA RIDOTTA	QUOTA INTERA
Iscrizione Ordinaria	€ 140,00	€ 180,00
Iscrizione Socio*	€ 90,00	€ 130,00
Iscrizione Socio AIFI	€ 90,00	€ 130,00

\*GCMAS, ESMAC, SIAMOC, ISPGR

## SPONSOR

Con la sponsorizzazione non condizionante di:



**BTS** Bioengineering



**SEGRETERIA ORGANIZZATIVA E PROVIDER N. 3875**

Piazza Pio XI, 62 - 00165 Roma  
Tel. 06 45491195 r.a.  
[siamoc2024@pentaeventi.com](mailto:siamoc2024@pentaeventi.com)  
[www.siamoc2024.com](http://www.siamoc2024.com)